

OLYMPUS

MOBILITY

**Mobiliteitsbeleid herpositioneren
in het post-covid tijdperk**

Wat met de bedrijfsmobiliteit post covid?

Bedrijfswagens?

Abonnementen?

Mobiliteit in het
cafetariaplan?

Digitalisering
Dienstverplaatsingen?

Thuiswerken of
telewerken?

Digitalisering
woon-werk verkeer?

Wettelijk
Mobiliteitsbudget?

Meer flexibiliteit?

Agenda

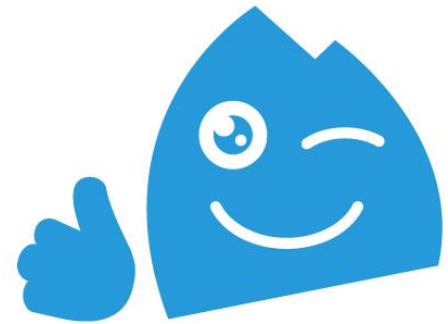
1. Welke uitdagingen duiken er op?
2. Herpositioneren mobiliteitsbeleid met Olympus Mobility
3. Conclusies
4. Q&A



Agenda

1. Welke uitdagingen duiken er op?

- Dienstverplaatsingen zonder zorgen?
- Woon-werkverkeer versus structureel thuiswerk
- Complexiteit van mobiliteit in je cafetariaplan
- Wettelijk mobiliteitsbudget, wat nu?



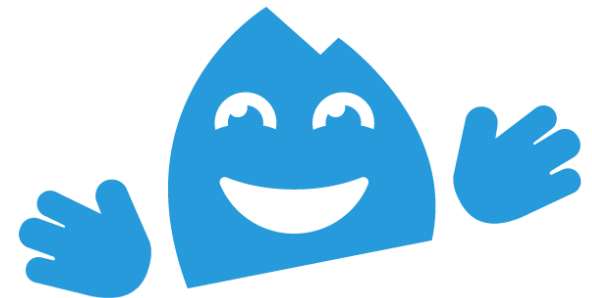
2. Herpositioneren mobiliteitsbeleid met Olympus Mobility

3. Conclusies

4. Q&A

Dienstverplaatsingen zonder zorgen?

- Alsmar meer verschillende mobiliteitsproviders
- Digitalisering van het beheer van onkostennota's
- Voordelen:
 - Minder administratie
 - Tijds- en efficiëntiewinst
 - Makkelijke BTW-recuperatie
 - Meer keuzemogelijkheden voor werknemer
 - Positief element in de war for talent



Woon-werkverkeer versus structureel thuiswerk

- Abonnementen versus “pay-as-you-go”
 - Wie komt hoeveel dagen per week naar kantoor?
 - Segmenteren
 - 5 en 4 dagen: abonnement
 - 3 dagen: afstand bepalende factor
 - 1 en 2 dagen: ticket of meerrittenkaart

- Wie gebruikt welk vervoersmiddel?
 - Groeperen
 - NMBS: tickets, local multi, standard multi of abonnement (derdebetalersregeling of flex abonnement)
 - De Lijn: m-card of abonnement
 - MIVB: Brupass, Brupass XL of abonnement



Woon-werkverkeer versus structureel thuiswerk

Voordelen om je woon-werkverkeer digitaliseren?

- Besparen op mobiliteitskosten
- Minder administratie
- BTW-recuperatie
- Meer keuzemogelijkheden voor werknemer
- Positief element in de war for talent



Complexiteit van mobiliteit in het cafetariaplan

- Trend : bedrijven zetten in op flexibel verlonen via cafetariaplan.
- Via cafetariaplan geef je werknemers de mogelijkheid om te kiezen voor flexibele en duurzame mobiliteit.

Maar wat met de complexiteit en hoe bewaar je het overzicht?

Denk aan :

- **Contracten** beheren met al die mobiliteitsaanbieders
- **Facturen** controleren en betalen van die mobiliteitsaanbieders
- **Rapporten** verwerken van de mobiliteitsaanbieders
- Allemaal **verschillende toegangen** voor de werknemer



Complexiteit van mobiliteit in het cafetariaplan

- Beheren en bewaken van het budget van je personeelsleden
 - Integreren met HR en pay roll applicaties
- We maken het je eenvoudig met onze partnerships en webservice:



Wettelijk mobiliteitsbudget

Wettelijk kader waarbij werknemers hun (recht op een) bedrijfswagen kunnen inruilen voor uiteenlopende duurzame componenten.

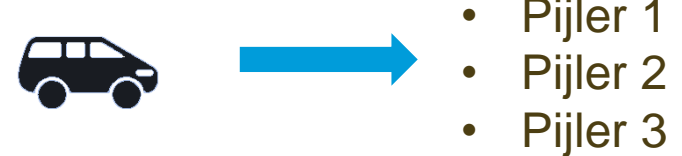
Werknemers kunnen dat budget vrij besteden in 3 pijlers, rekening houdend met de opties aangeboden door de werkgever.

Mobiliteitsvergoeding 2018



versus

Mobiliteitsbudget 2019



Wettelijk mobiliteitsbudget

Hoe bepaal je het bedrag van het wettelijk mobiliteitsbudget?

Total Cost of Ownership (TCO)

- *Leaseprijs*
- *Fiscale en parafiscale lasten*
- *Solidariteitsbijdrage*
- *Brandstof- of laadkost*
- *Administratiekosten (evt)*
- *Carwash (evt)*
- *Parking (evt)*
- **eigen bijdrage WN**
- **beheerkosten mobiliteitsbudget**

Wettelijk mobiliteitsbudget

PIJLER 1: Wagen

PIJLER 2:

Alternatieve Mobiliteit of Huisvesting

PIJLER 3: Cash



- Elektrische of hybride wagen
- Brandstofwagen die aan de lage-emissiecriteria voldoet

- Resterend budget wordt uitbetaald
- 38,07% sociale bijdragen WN

- Duurzame mobiliteit en huisvestingskosten

Wettelijk mobiliteitsbudget

Pijler 1:

- De bedrijfswagen in pijler 1 is een keuze, geen verplichting
- Maximale CO²-uitstoot van 95 gr/100 km
- De wagen die de werknemer binnen deze eerste pijler kiest, ondergaat dezelfde sociale en fiscale behandeling als een klassieke bedrijfswagen

Wettelijk mobiliteitsbudget

Pijler 2:

- Alternatieve mobiliteit:
 - openbaar vervoer (binnen Europa)
 - deelmobiliteit (binnen Europa)
 - carpool
 - (elektrische) fietsen of steps
 - fietsleasing
 - uber en taxi's (binnen Europa)
 - huurwagen korter termijn (binnen Europa, max 30 dagen)

- Huisvestingskosten: indien woon-werkafstand max 10 km is
 - Huur van de woning
 - Intresten van de hypothecaire lening

- Alle uitgaven in pijler 2 zijn vrijgesteld van belastingen en RSZ
 → **Bruto = netto !!**

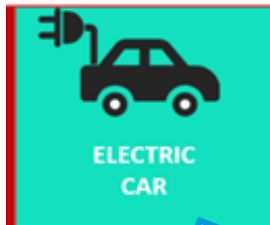
Wettelijk mobiliteitsbudget

Pijler 3:

- Het saldo op het einde van het kalenderjaar moet worden uitbetaald met het loon van januari in het volgende kalenderjaar.
- Solidariteitsbijdrage van 38,07% voor de werknemer
- Geen (para)fiscale kost voor de werkgever

Wettelijk mobiliteitsbudget

PIJLER 1: Wagen



Ecologische wagen
€450 / maand

PIJLER 2: Alternatieve Mobiliteit of Huisvesting



BIKE LEASE



BUS



TRAIN



Duurzame mobiliteit
€200 / maand

PIJLER 3: Cash



REST
BUDGET



Cash
€50 / maand of
€600 / jaar
x (1-38,07%)
= €371,85

€8400/JAAR OF €700/MAAND

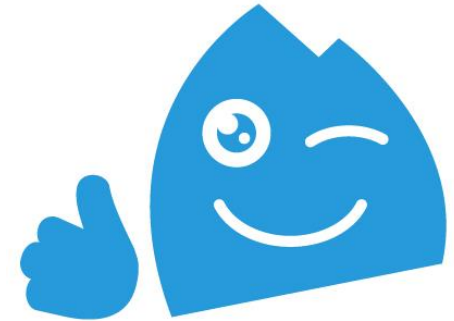
Wettelijk mobiliteitsbudget

Mobiliteitsbudget 2.0 vanaf 01/01/2022:

- Minimum €3.000 en maximum €16.000 of 1/5 van het bruto jaarsalaris
- Woon-werkafstand van 5km naar 10km
- Kapitaalaflossingen van hypothecair krediet
- Abonnementen OV ook voor gezinsleden
- Parkeergelden voor het gebruik van OV
- Geen wachttijden meer voor de werknemer
- TCO Mobility Budget Calculator
- Km-vergoeding stap/fiets via het mobiliteitsbudget
- Accessoires en fietskledij

Agenda

1. Welke uitdagingen duiken er op?
2. **Herpositioneren mobiliteitsbeleid met Olympus Mobility**
3. Conclusies
4. Q&A



Mobiliteitsbeleid herpositioneren

Mobiliteitsplan op maat



1. Analyse

- Budget & middelen
- Jouw mobiliteitsnoden



2. Voorbereiding

- Nodige informatie voorzien
- Mobiliteitsbeleid uitwerken



3. Implementatie

- Uitvoering mobiliteitsplan
- Olympus-app & beheerportaal

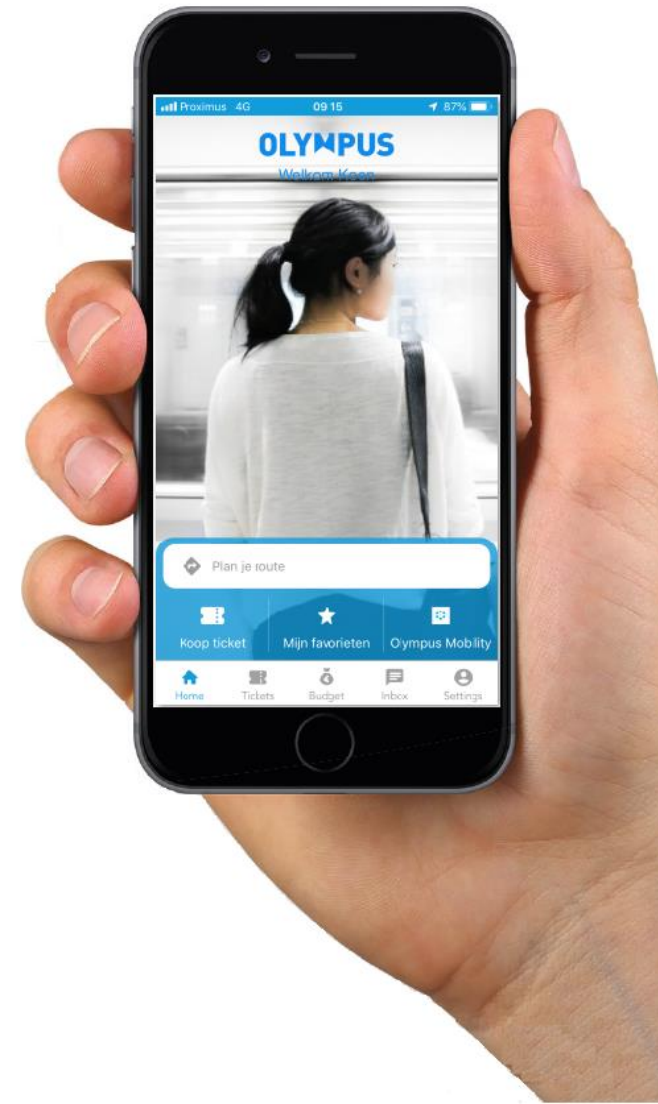
Samen op weg!

Mobiliteitsbeleid herpositioneren

Hoe implementeren?

Olympus Mobility biedt aan bedrijven een “**mobiliteit as a service**” oplossing aan via de Olympus-app

1. **Één digitale toegang** tot al je mobiliteit
2. Eenvoudig budgetbeheer en optimalisatie van de kosten via **één factuur**
3. Administratieve en boekhoudkundige **vereenvoudiging**
4. Optimale **BTW-recuperatie**



Mobiliteitsbeleid herpositioneren

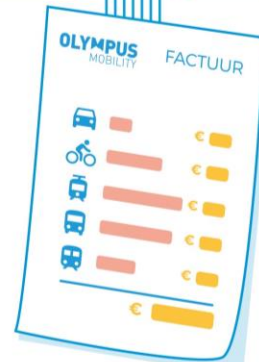
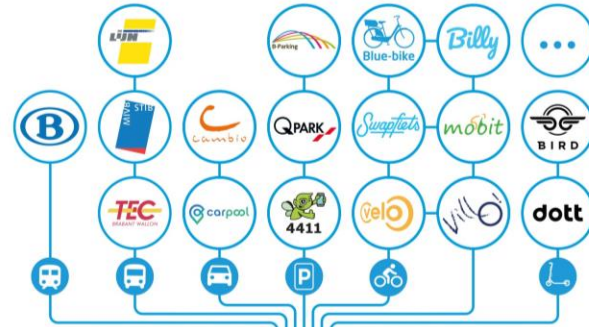
Hoe implementeren?

Het Olympus mobiliteitsplatform maakt het mogelijk om flexibele en duurzame mobiliteit te implementeren in al zijn aspecten :

1. Wettelijk **mobiliteitsbudget**: beheer van de 3 pijlers
2. **Business** budget: digitalisering dienstverplaatsingen
3. **Flex** budget:
 - digitalisering woon-werkverkeer
 - mobiliteit in cafetariaplan
4. De werknemer kan ook een **privé budget** opladen voor privéverplaatsingen



EENVOUDIG OP WEG, EENVOUDIG VERWERKT

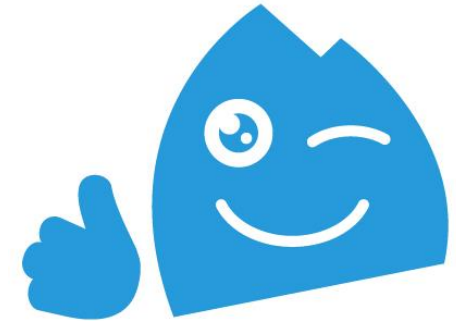


**Eenvoudig
voor
werkgever**

**Gemakkelijk
voor
werknemer**

Agenda

1. Welke uitdagingen duiken er op?
2. Herpositioneren mobiliteitsbeleid met Olympus Mobility
3. **Conclusies**
4. Q&A



Waarom mobiliteitsbeleid herpositioneren?

- **Optimalisatie** van de mobiliteitskosten
- **Flexibel en gemakkelijker** voor de werknemer
- **Vereenvoudiging** van de administratie
- (duurzaam) **imago** in de war for talents
- Dekt nagenoeg **al de aspecten** van je bedrijfsmobiliteit af

Bedankt voor jullie aandacht!

Vragen?



www.olympus-mobility.com
bert.vanmolle@olympus-mobility.com
sales@olympus-mobility.com

0479 60 17 89

Volg ons

